



Stock Zenoah 26 Regulations

dla klas Stock Zenoah 26 Endurance, Offshore i Hydro Stock Zenoah 26

Wydane przez Komitet iMBRA, ważne od stycznia 2025 r.

11.1. Zatwierdzony silnik

G260PUM chłodzony cieczą 25,4 cm³

11.2. Wszystkie wewnętrzne części silnika muszą być standardowe.

Części wewnętrzne nie mogą być przerabiane, obrabiane maszynowo ani modyfikowane w żaden sposób. Zużyte lub uszkodzone części można wymienić, ale można używać tylko oryginalnych części.

11.3. Zatwierdzony gaźnik: Walbro 644 / 645

Gaźnika nie można modyfikować, ale lejek (szczegół 57)* można usunąć

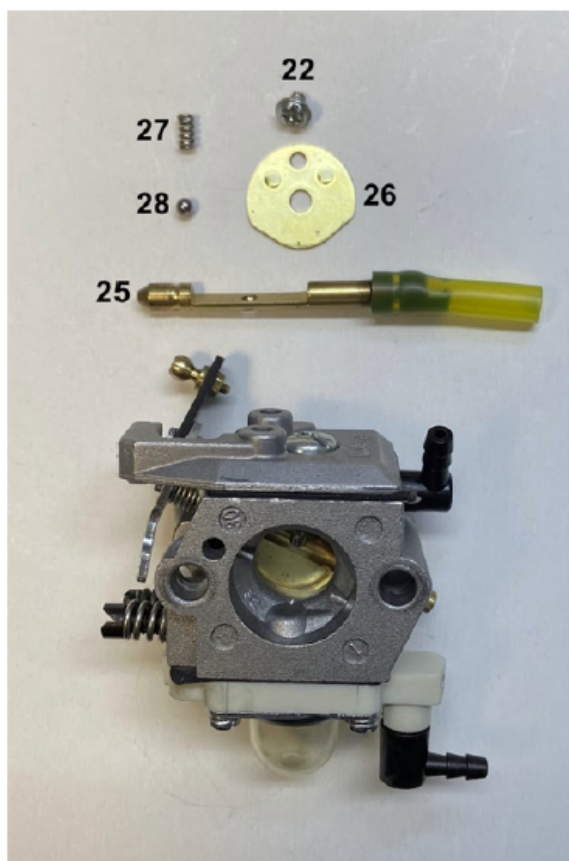
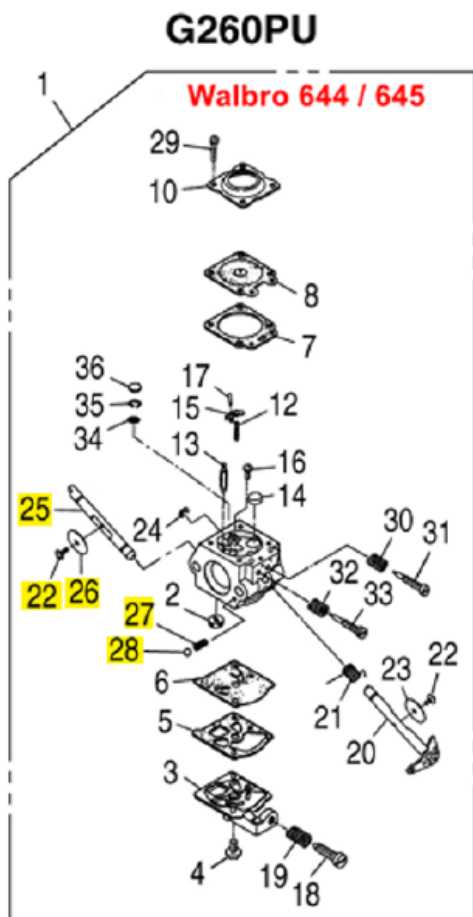
(Uwaga: wielu dealerów sprzedaje silniki z innymi gaźnikami, ale **tylko Walbro 644 i 645 są dozwolone**)

11.4 Zatwierdzone modyfikacje silników:

(1) Płytę aluminiową (szczegół 30 w instrukcji serwisowej Zenoah)* można zastąpić innym mocowaniem silnika.

(2) Cewkę (szczegół 53)* można przesunąć.

(3) Tłumik ssania (szczegół 22,25,26,27,28 na rysunku gaźnika Walbro 644 / 645)* można zdemontować.



(4) Można zamontować system stop.

(5) Urządzenie rozruchowe (szczegół 33)* można wymienić na odpowiednik z metalu.

(6) Lejek do gaźnika (szczegół 57)* można zdemontować.

(7) Rozrusznik linkowy (ciągniony) można wymienić na alternatywny rozrusznik.

Dozwolone są również rozruszniki elektryczne i można dodać koło zamachowe do silnika, ale rozrusznik linkowy (ciągniony) również musi pozostać na swoim miejscu.

(8) Zewnętrzne części silnika można przetworzyć w celu stworzenia bardziej przyjaznego dla instalacji profilu silnika, bez zmiany właściwości silnika.

(9) Zewnętrzne śruby i nakrętki można wymienić na odpowiednie o podobnej jakości.

(10) **Dozwolone są wszelkiego rodzaju rury tuningowe.**

* (Szczegóły zaczerpnięto z widoku instrukcji serwisowej Zenoah)

11.5. Napęd: dozwolony jest tylko napęd bezpośredni (bez przekładni)

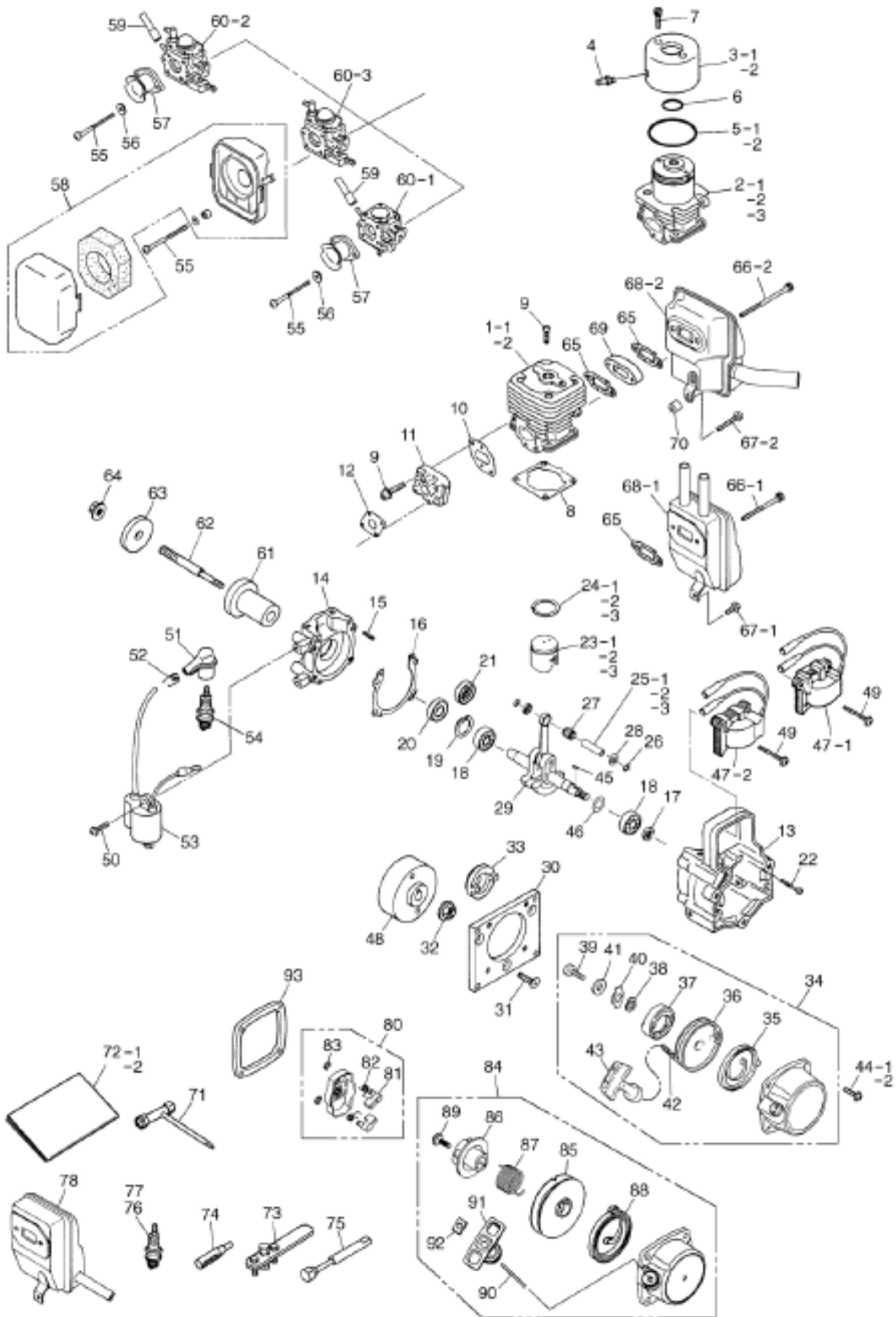
11.6. Paliwo: zgodnie z zasadami ogólnymi iMBRA, sekcja 3.3.2 / 5)

11.7. Sterowanie radiowe

Łódź może być wyposażona w maksymalnie 2 serwomechanizmy (ster i przepustnica).

Opcjonalnie można użyć 3. serwomechanizmu, który będzie działał jako wyłącznik awaryjny, odłączając zapłon.

11.8 ZENOAH instrukcja szczegółowe rysunki i zdjęcia :





*Zdjęcia gaźnika Walbro 644